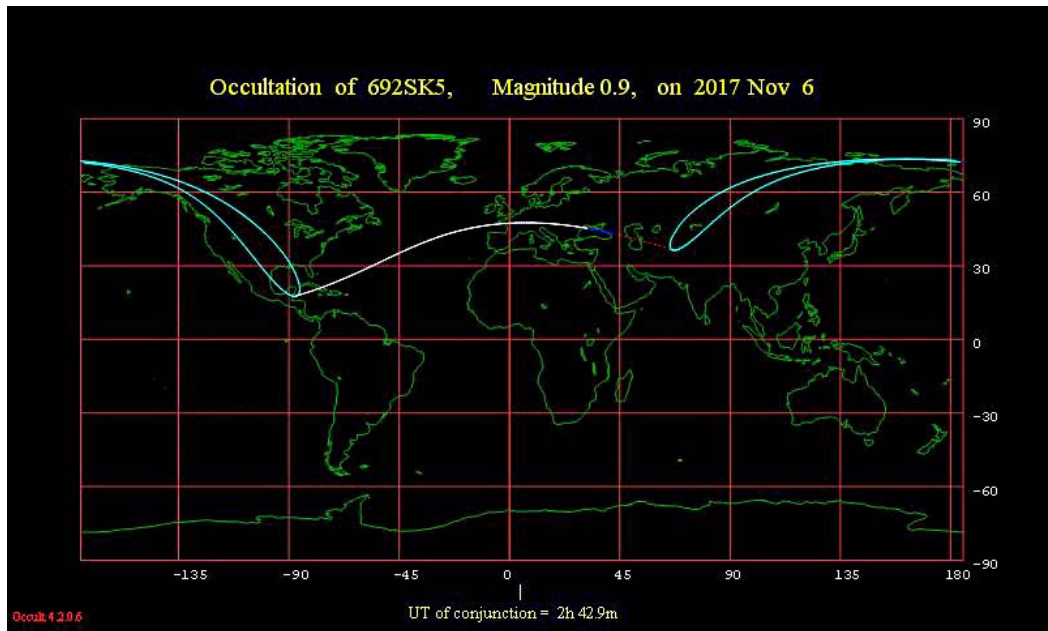
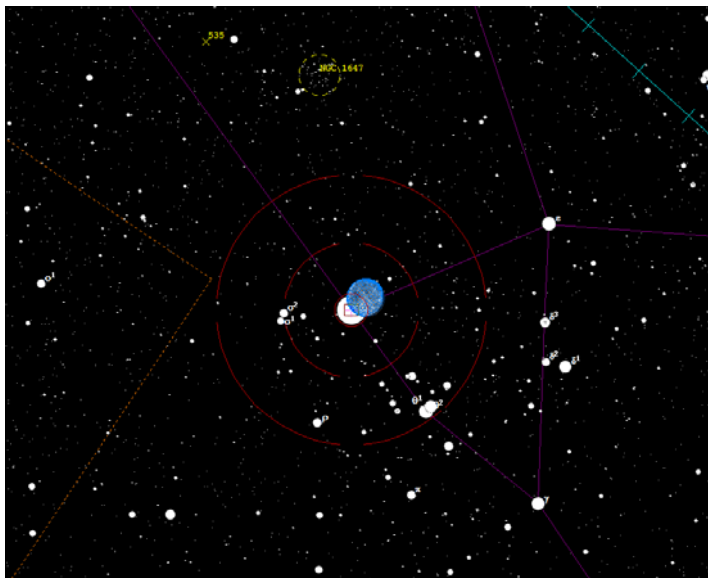


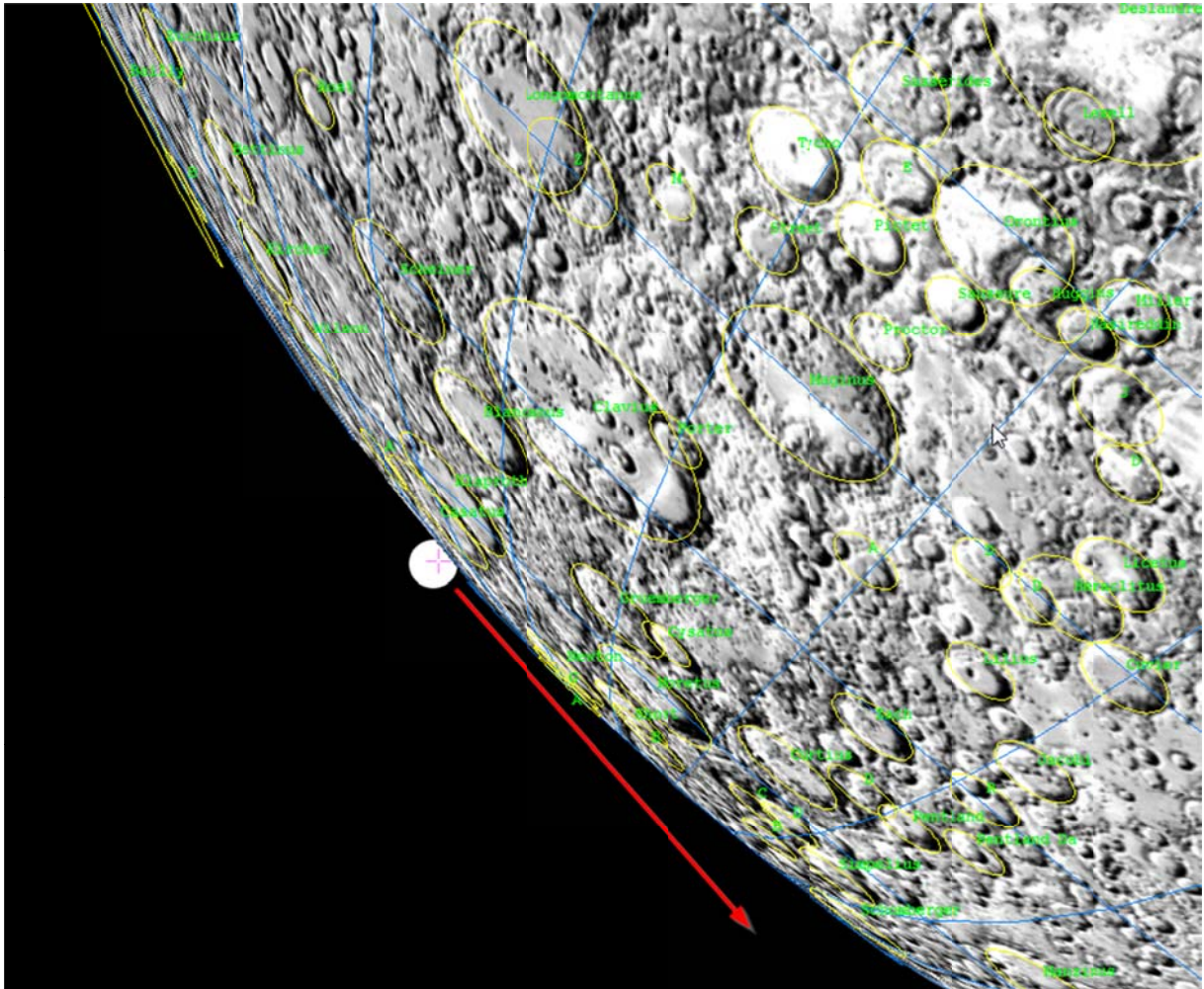
Streifende Aldebaranbedeckung durch den Mond am 6. November 2017, 4:14 – 4:18 MEZ



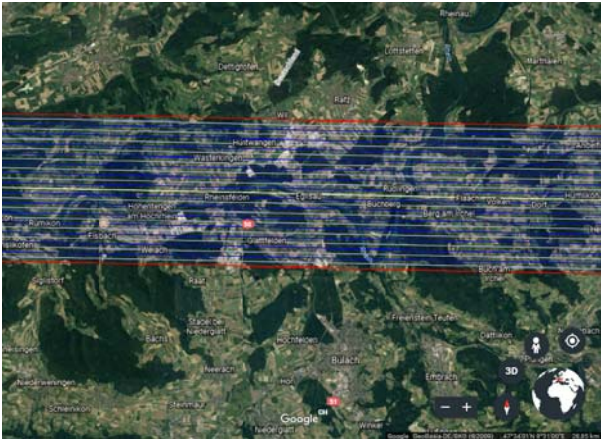
Quelle: <http://www.lunar-occultations.com/iota/bstar/1106zc692.htm>

Der Mond befindet sich zum Zeitpunkt des Ereignisses bei Azimut 232° (SW) und einer Höhe von 49°:

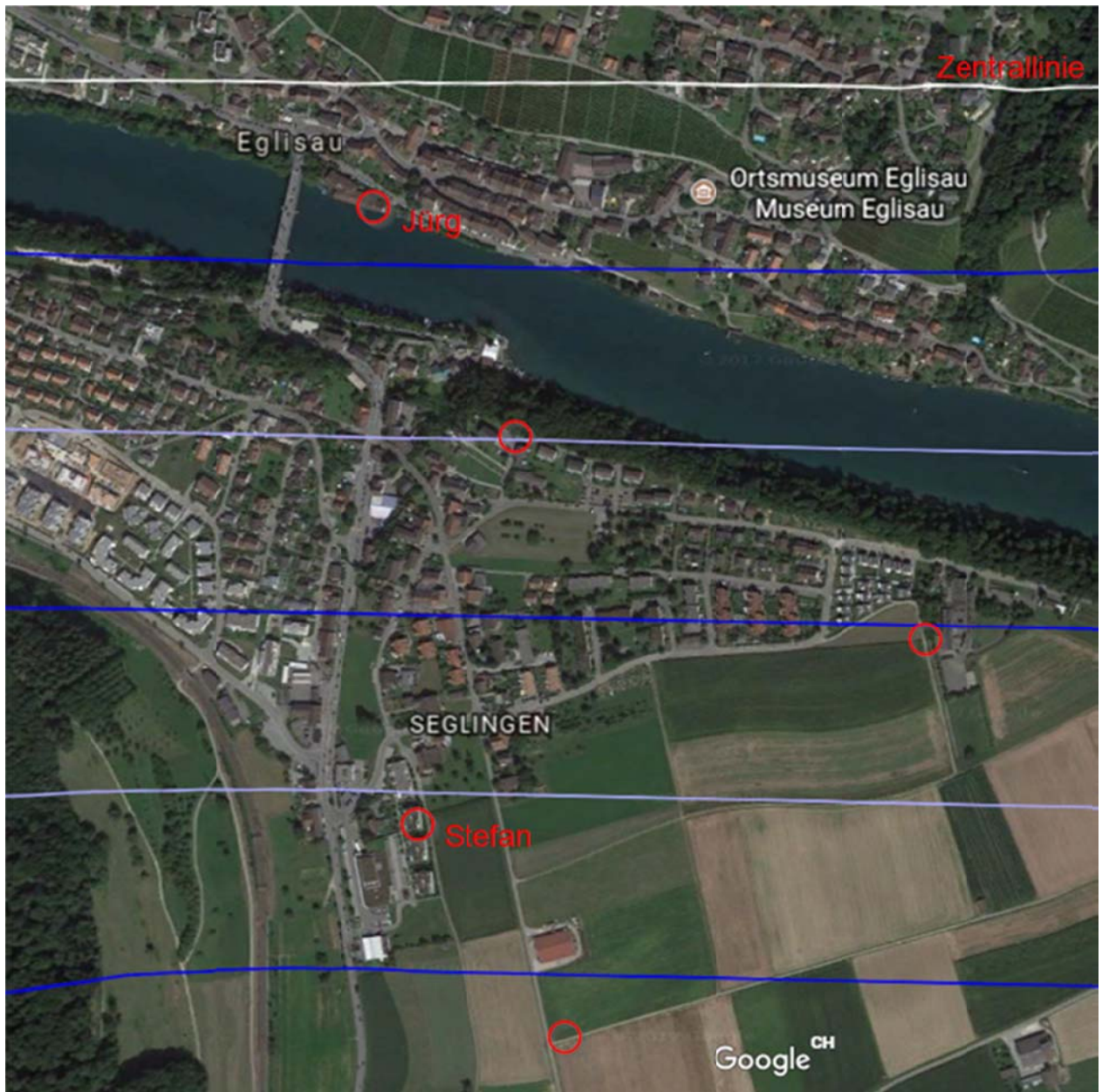




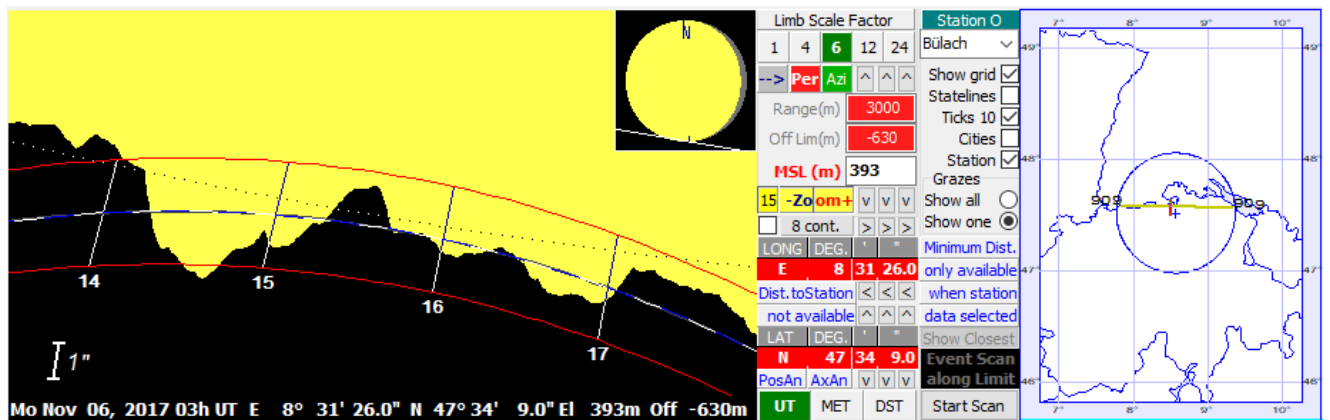
Die Zentrallinie der Streifung führt genau durch Eglsau:



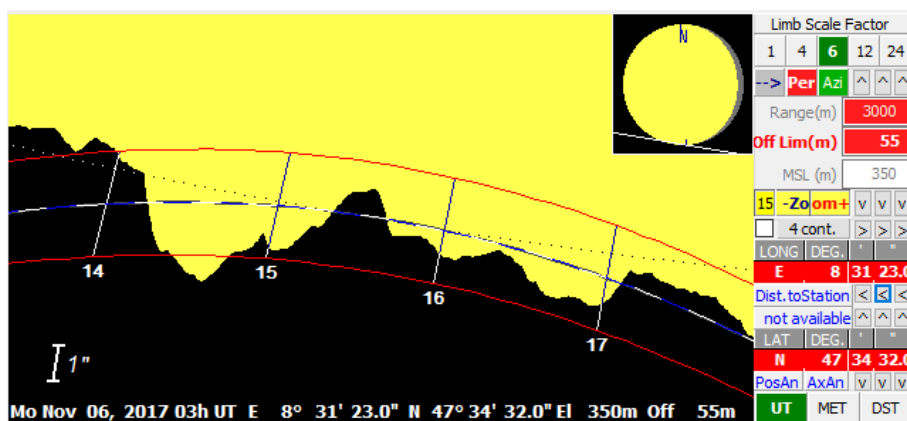
Mögliche Standorte der Beobachtung: Jürg/Stefan (fix) sowie drei mobile Standorte als Vorschlag.
Der vertikale Abstand der Linien beträgt 200 m:



Mondrandprofil beim Standort von Stefan. Der Mond ist gelb und der Pfad des Sternes gekrümmt dargestellt. Die roten Linien links und rechts vom Pfad zeigen das Profil bei einem Versatz von 3000m zum Beobachtungsort.



Mondrandprofil beim Standort von Jürg:



Berechnung mit **GRAZPREP 4.03**:

<http://www.grazprep.com/>

Details zur Vorgehen und weitere Hintergrundinformationen zu streifenden Sternbedeckungen unter: https://solarsystem.nasa.gov/docs/IOTA_Observers_Manual_all_pages.pdf (ab Seite 69)

30.10.2017 / Stefan Meister